

Este boletín contiene información epidemiológica priorizada sobre los eventos de interés en salud pública del departamento de Caldas, notificada semanalmente a la Dirección Territorial de Salud de Caldas (DTSC) a través del Sistema de vigilancia en salud pública (Sivigila). El número de casos de este documento, pueden sufrir variaciones una vez las entidades municipales y las mismas entidades territoriales realicen ajustes, ejecuten unidades de análisis y pueda haber cambios en la clasificación de casos de los eventos. El presente documento tomó como modelo el boletín del Instituto Nacional de Salud.

CONTENIDO

PAG.

ENFERMEDADES TRANSMITIDAS POR VECTORES

Dengue.....	2
Leishmaniasis.....	8
Malaria.....	12
Zika.....	14
Chikungunya.....	15

ZONOSIS

Accidente ofídico.....	13
Vigilancia Integrada de rabia humana	15
Tablero de mando.....	20

Al final de la página encontrará los autores de cada informe y su correo electrónico, en caso de inquietudes frente al tema o cifras.

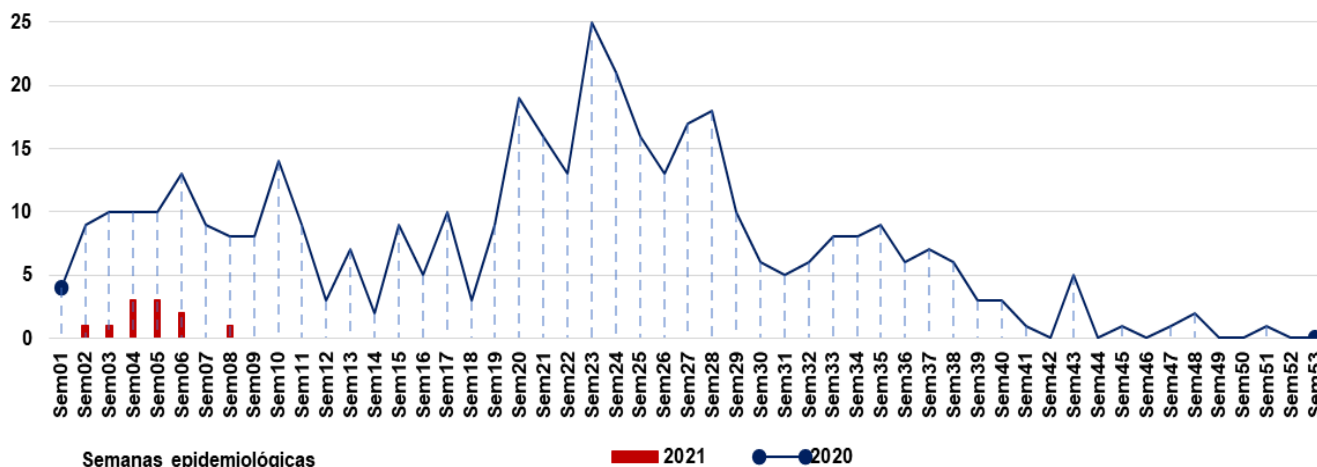
La Dirección Territorial de Salud de Caldas registra los casos notificados semanalmente por las entidades municipales, a través de profesionales de vigilancia en salud pública y técnicos de saneamiento de los municipios, ellos a su vez analizan, toman decisiones y realizan actividades para el control de los eventos, además cuando se presentan brotes, juntamente con la Dirección Territorial de Salud de Caldas (DTSC) se realizan actividades de contención y mitigación.

El área de vigilancia en Salud Pública departamental, a través del administrador del Sivigila suministra unos productos de análisis de información como: **Así vamos, ajustes, calidad del dato y retroalimentación**, además el profesional da inducción para la construcción de canales endémicos que permite la continua actualización de la información en los municipios.

DENGUE

A semana epidemiológica 11 de 2021 han ingresado al Sivigila departamental 11 casos de dengue confirmados por laboratorio, con un promedio de notificación de 1 caso por semana epidemiológica, para la misma semana de 2020 se notificaron 104 casos confirmados por laboratorio. (Gráfica 1).

Gráfica 1. Casos notificados de dengue, Caldas, semanas epidemiológicas 01-52 de 2020 y 01- 11 de 2021



Fuente: Sivigila, Caldas

Por procedencia, en seis municipios del departamento de Caldas se han confirmado casos de dengue, siendo la Dorada el municipio que representa el 36,4% (n=4) del total de casos, seguido por Chinchiná con el 27,3% y el resto de municipios con un caso respectivamente (tabla 1).

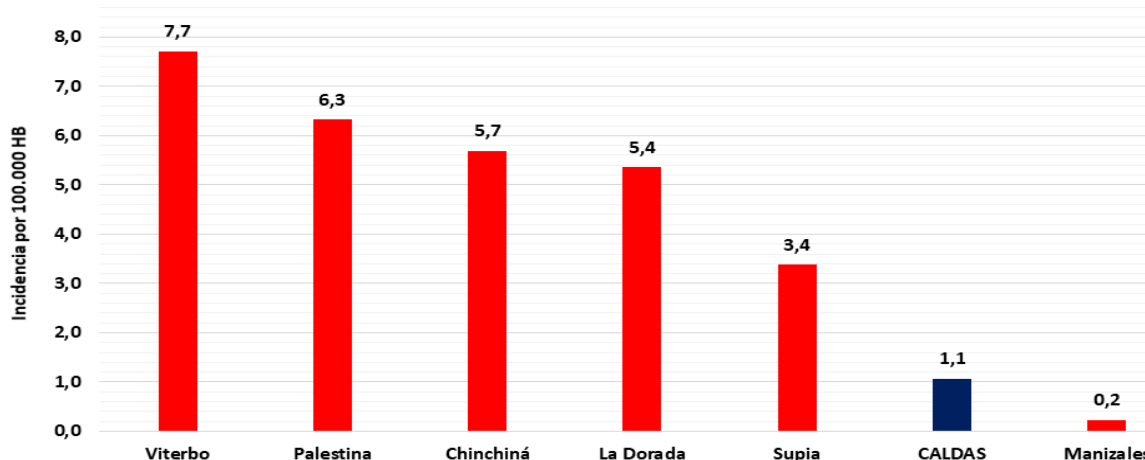
Tabla 1. Casos confirmados de dengue por municipio de procedencia, Caldas, semanas epidemiológicas 01–11 del 2021

Municipio	Casos	Porcentaje
La Dorada	4	36,4
Chinchiná	3	27,3
Manizales	1	9,1
Palestina	1	9,1
Supía	1	9,1
Viterbo	1	9,1
Total	11	100,0

Fuente: Sivigila, Caldas

La incidencia departamental de dengue a semana epidemiológica 11 de 2021 es de 0,2 casos por cien mil habitantes. Cinco municipios en Caldas superan esta cifra departamental. Viterbo con 7,7 casos por 100 000 habitantes es el municipio que presenta mayor incidencia seguido Palestina con 6,3 casos por 100 000 habitantes (gráfica 2).

Gráfica 2. Incidencia de dengue en Caldas a semana epidemiológica 11 de 2021



Fuente: Sivigila, Calda

A semana epidemiológica 11 de 2021 del total de casos confirmados de dengue (n=11), el 54,5% se registró en sexo masculino; el 100% de los casos se documentó en pertenencia étnica "otro"; el 50,5% (n=6) pertenecen al régimen subsidiado; el 54,5% de los casos se registró en el grupo de edad de 65 y más años y el 72,7% (n=8) pertenecen a la cabecera municipal (tabla 2).

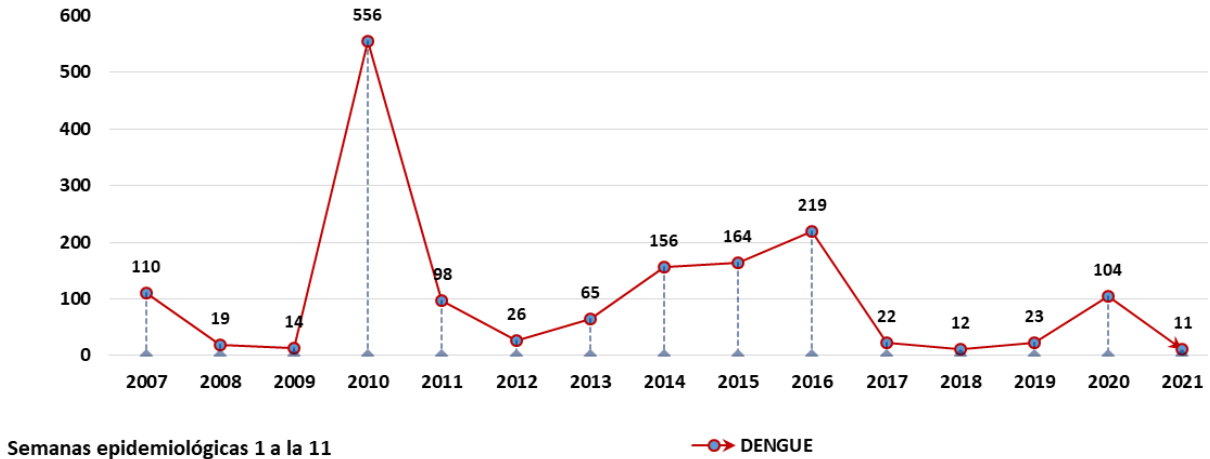
Tabla 2. Variables sociales y demográficas de los casos de dengue en Caldas, semanas epidemiológicas 01–11 del 2021

Variable	Categoría	Casos	%
Sexo	Masculino	6	54,5
	Femenino	5	45,5
Pertenencia étnica	Indígena	0	0,0
	Afrocolombiano	0	0,0
	Otro	11	100,0
Tipo de régimen en salud	Subsidiado	6	54,5
	Contributivo	5	45,5
Grupos de edad	01 a 4 Años	1	9,1
	15 a 19 Años	1	9,1
	25 a 29 Años	1	9,1
	35 a 39 Años	1	9,1
	50 a 54 Años	1	9,1
	65 y más Años	6	54,5
Área de ocurrencia del caso	Cabecera Municipal	8	72,7
	Rural Disperso	3	27,3

Fuente: Sivigila, Caldas

Entre los años 2007 a 2021 se observan dos brotes de dengue que se destaca en los años 2010 y 2016 (gráfica 3). Según la OMS estos años se caracterizaron por grandes brotes de dengue en todo el mundo por el comportamiento estacional. Para el año 2017 a 2019 se evidencia una tendencia estable con aumento para la semana 11 de 2020 y disminución en el 2021 (grafica 3)

Gráfica 3. Tendencia de dengue por número de casos en Caldas comparado a semana epidemiológica 01 - 11 de 2007 a 2021



Semanas epidemiológicas 1 a la 11

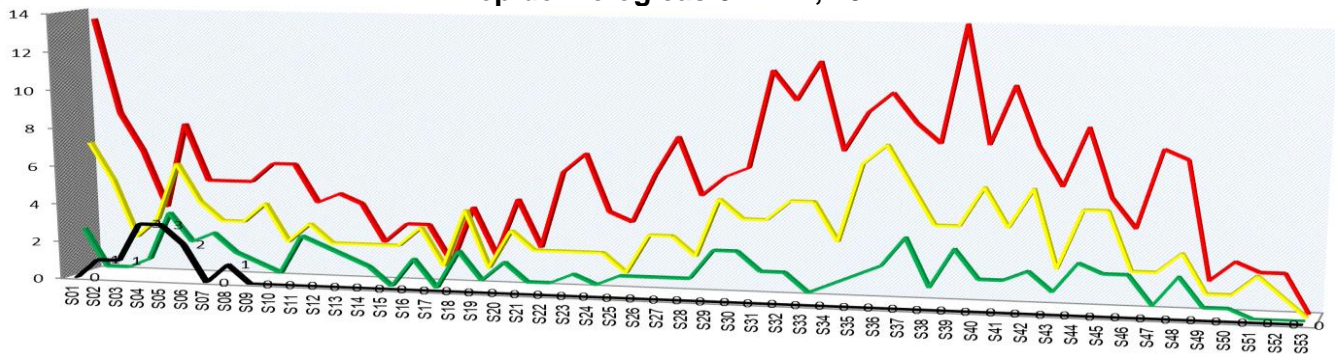
DENGUE

Fuente: Sivigila, Caldas

CANAL ENDÉMICO DENGUE

El canal endémico de dengue se ubica en la zona de seguridad reportando 11 casos confirmados por laboratorio. (Gráfica 4).

Gráfica 4. Canal endémico de dengue, Caldas por municipio de procedencia, semanas epidemiológicas 01 – 11, 2021



Fuente: Sivigila, Caldas

Se realizó análisis de indicadores conforme a lo contemplado en el protocolo de vigilancia en salud pública del evento, se tomó el total de casos notificados por el departamento de Caldas por procedencia, el número de casos puede variar después de la realización de ajuste y su clasificación final (tabla 3).

A semana epidemiológica 11 del total de casos de dengue notificados como probables, se confirmaron el 25% con signos de alarma y el 35% sin signos de alarma. El 71,42% de los casos probables y confirmados de dengue con signos de alarma han requerido manejo intrahospitalario (observación y/o hospitalización).



Teléfonos: + 57 (6) 8801620 - Línea gratuita 018000968080

Dirección: Cra 21 N° 29 - 29, Manizales - Caldas

E-mail: información@saluddecaldas.gov.co / www.saluddecaldas.gov.co

Tabla 3. Indicadores de dengue por municipios de Caldas, semana epidemiológica 11 de 2021

Municipios	Casos (n)			Confirmación (%)			Hospitalización (%)		
	Sin signos de alarma	Con signos de alarma	Dengue grave	Sin signos de alarma	Con signos de alarma	Dengue grave	Sin signos de alarma	Con signos de alarma	Dengue grave
Aguadas	0	0	0	N/A	N/A	N/A	N/A	N/A	N/A
Anserma	0	1	0	N/A	0,0	N/A	N/A	0	N/A
Aránzazu	0	0	0	N/A	N/A	N/A	N/A	N/A	N/A
Belalcázar	0	0	0	N/A	N/A	N/A	N/A	N/A	N/A
Chinchiná	3	3	0	33,333	66,7	N/A	66,66	33,33	N/A
Filadelfia	0	0	0	N/A	N/A	N/A	N/A	N/A	N/A
La Dorada	5	2	0	60	50,0	N/A	100	100	N/A
La Merced	0	0	0	N/A	N/A	N/A	N/A	N/A	N/A
Manizales	1	0	0	100,00	N/A	N/A	0	N/A	N/A
Manzanares	0	0	0	N/A	N/A	N/A	N/A	N/A	N/A
Marmato	0	0	0	N/A	N/A	N/A	N/A	N/A	N/A
Marquetalia	0	1	0	N/A	0,0	N/A	N/A	0	N/A
Neira	0	0	0	N/A	N/A	N/A	N/A	N/A	N/A
Norcasia	1	0	0	0	N/A	N/A	0	N/A	N/A
Palestina	1	0	0	100	N/A	N/A	0	N/A	N/A
Pensilvania	0	0	0	N/A	N/A	N/A	N/A	N/A	N/A
Riosucio	0	0	0	N/A	N/A	N/A	N/A	N/A	N/A
Risaralda	0	0	0	N/A	N/A	N/A	N/A	N/A	N/A
Salamina	0	0	0	N/A	N/A	N/A	N/A	N/A	N/A
Samaná	0	0	0	N/A	N/A	N/A	N/A	N/A	N/A
San José	0	0	0	N/A	N/A	N/A	N/A	N/A	N/A
Supía	4	2	0	0	50,0	N/A	75	100	N/A
Victoria	0	0	0	N/A	N/A	N/A	N/A	N/A	N/A
Villamaría	0	0	0	N/A	N/A	N/A	N/A	N/A	N/A
Viterbo	9	5	0	0	20,0	N/A	88,88	100	N/A
Caldas	24	14	0	25,0	35,71	N/A	75	71,42	N/A

Fuente: Sivigila, Caldas

*NA: no aplica o sin caso

Se realizó distribución de probabilidad de Poisson comparando el comportamiento observado (casos a semana epidemiológica 11 de 2021), con el comportamiento esperado (promedio de casos a semana epidemiológica 11 de los años 2017 a 2021); interpretación: incremento razón superior a 1 con significancia estadística (p 0,05), decremento razón inferior a 1 con significancia estadística (p 0,05).

Al periodo de análisis y de acuerdo con la notificación histórica de los años 2018 a 2021, la razón entre lo observado y lo esperado de casos confirmados por municipio de procedencia, muestra que el municipio de Anserma, Manizales, Marquetalia, Riosucio, Risaralda, Salamina, Aránzazu, Marmato, Neira y Victoria están por encima del valor esperado (tabla 4).

Tabla 4. Distribución de probabilidad de Poisson, Dengue, semana epidemiológica 11 del 2021

Municipios	Casos a semana 11 de 2018	Casos a semana 11 de 2019	Casos a semana 11 de 2020	Casos a semana 11 de 2021	Promedio de casos esperado	Poisson	OBSERVADO/ ESPERADO
Aguadas	0	0	0	0	0	1,000	N/A
Anserma	0	0	2	0	1	0,513	0,0
Aránzazu	0	0	0	0	0	1,000	N/A
Belalcázar	0	0	1	0	0	0,717	0,0
Chinchiná	1	10	8	3	6	0,075	0,5
Filadelfia	0	0	0	0	0	1,000	N/A
La Dorada	6	0	39	4	15	0,001	0,3
La Merced	0	0	0	0	0	1,000	N/A
Manizales	0	0	5	1	2	0,315	0,6
Manzanares	0	0	0	0	0	1,000	NA
Marmato	3	0	2	0	2	0,189	0,0
Marquetalia	0	7	3	0	3	0,036	0,0
Marulanda	0	0	0	0	0	1,000	NA
Neira	0	0	1	0	0	0,717	0,0
Norcasia	1	0	4	0	2	0,189	0,0
Pacora	0	0	0	0	0	1,000	NA
Palestina	0	3	5	1	3	0,185	0,4
Pensilvania	0	0	0	0	0	1,000	NA
Riosucio	0	1	1	0	1	0,513	0,0
Risaralda	0	0	12	0	4	0,018	0,0
Salamina	0	0	1	0	0	0,717	0,0
Samaná	0	1	3	0	1	0,264	0,0
San José	0	0	2	0	1	0,513	0,0
Supía	0	1	1	1	1	0,342	1,5
Victoria	0	0	15	1	5	0,034	0,2
Villamaria	0	0	0	0	0	1,000	NA
Viterbo	0	0	1	0	0	0,717	0,0
TOTAL	11	23	106	11	47	0,000	0,2

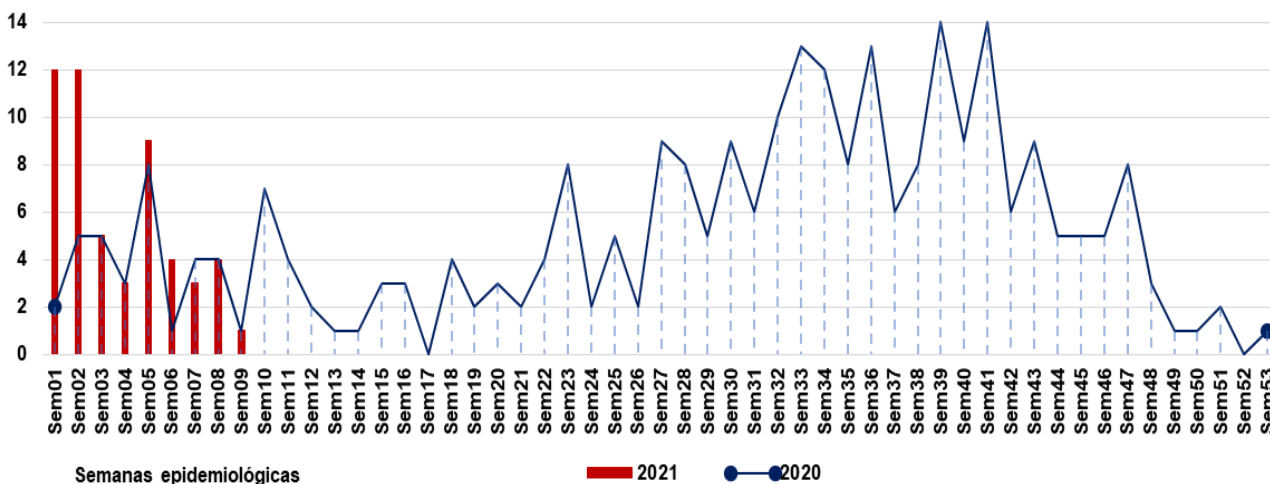
Fuente: Sivigila, Caldas

 Incremento  Decremento

LEISHMANIASIS

En lo corrido hasta la semana epidemiológica 11 de 2021 han ingresado al Sivigila departamental 53 casos de leishmaniasis, para la misma semana de 2020 ingresaron al Sivigila 44 casos con aumento del 16,98% (gráfica 5).

Gráfica 5. Casos notificados de leishmaniasis cutánea, Caldas, semanas epidemiológicas 01-52 de 2020 y 1 a 11 de 2021



Fuente: Sivigila, Caldas

Por procedencia, en cinco municipios del departamento de Caldas se han confirmado casos de leishmaniasis, siendo Samaná el que representa el mayor porcentaje con 62,2% del total de la notificación (tabla 6).

Tabla 6. Casos notificados de leishmaniasis por municipio de procedencia, Caldas, semanas epidemiológicas 01 – 11 de 2021

Municipio	Casos	Porcentaje
Samaná	33	62,3
Victoria	9	17,0
Marquetalia	5	9,4
Pensilvania	4	7,5
Norcasia	2	3,8
Total	53	100,0

Fuente: Sivigila, Caldas

La incidencia de leishmaniasis cutánea en el departamento de Caldas es 32,8 casos por cien mil habitantes, el municipio de Samaná presenta la incidencia más alta con 163,9 casos por cien mil habitantes, seguido por el municipio de Victoria con 86,6 casos por cien mil habitantes (gráfica 6).

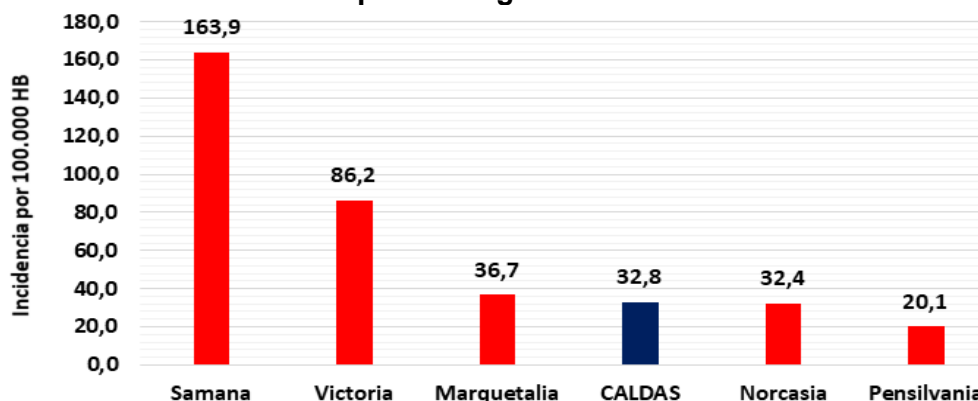


Teléfonos: + 57 (6) 8801620 - Línea gratuita 018000968080

Dirección: Cra 21 N° 29 - 29, Manizales - Caldas

E-mail: información@saluddecaldas.gov.co / www.saluddecaldas.gov.co

Gráfica 6. Tasa de Incidencia de leishmaniasis cutánea por municipio de procedencia, Caldas, semanas epidemiológicas 01– 11 de 2021



Fuente: Sivigila, Caldas

A semana epidemiológica 11 de 2021 del total de casos notificados de leishmaniasis cutánea el 50,94% (n=27) se registró en el sexo masculino; el 100% de los casos tienen pertenencia étnica “otro”; el 84,91% pertenecen al régimen subsidiado en salud; el 16,98% de los casos se documentó en los grupos etarios de 10 a 14 años y de 5 a 9 años; el 79,25% de los casos rural disperso (tabla 7).

Tabla 7. Variables sociales y demográficas de los casos de leishmaniasis cutánea, Caldas, Semanas epidemiológicas 01–11 de 2021

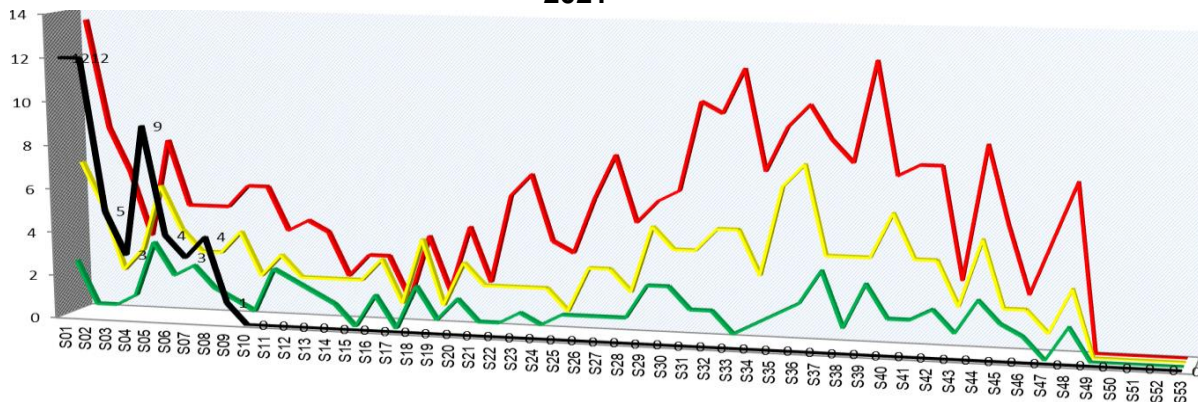
Variable	Categoría	Nro	%
Sexo	Masculino	27	50,94
	Femenino	26	49,06
Pertenencia Étnica	Otro	53	100,00
	Indígena	0	0,00
Tipo de Régimen en Salud	Contributivo	5	9,43
	Indeterminado/Pendiente	2	3,77
	No Asegurado	1	1,89
	Subsidiado	45	84,91
Grupos de Edad	01 a 4 Años	1	1,89
	05 a 9 Años	8	15,09
	10 a 14 Años	9	16,98
	15 a 19 Años	6	11,32
	20 a 24 Años	3	5,66
	25 a 29 Años	7	13,21
	30 a 34 Años	4	7,55
	35 a 39 Años	2	3,77
	40 a 44 Años	4	7,55
	45 a 49 Años	4	7,55
	55 a 59 Años	2	3,77
	60 a 64 Años	2	3,77
	65 y más Años	1	1,89
Área de ocurrencia del caso	Rural Disperso	42	79,25
	Cabecera Municipal	10	18,87
	Centro Poblado	1	1,89

Fuente: Sivigila, Caldas

CANAL ENDÉMICO LEISHMANIASIS

El canal endémico de leishmaniasis se observan fluctuaciones en su comportamiento estando por encima de la zona de seguridad (Gráfica 7)

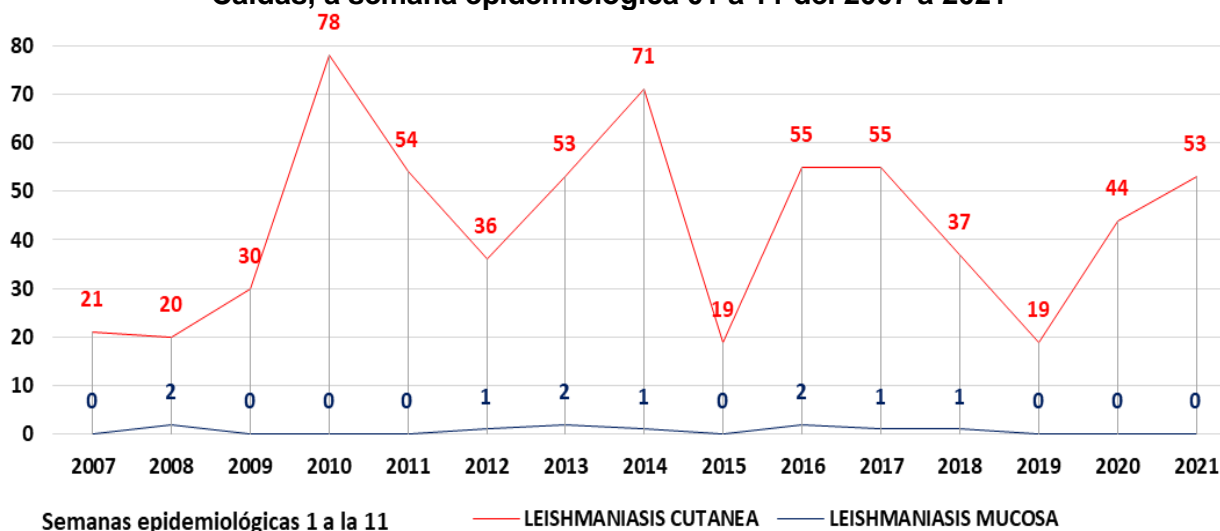
Gráfica 7. Canal endémico de leishmaniasis, Caldas, semanas epidemiológicas 01- 11 de 2021



Fuente: Sivigila, Caldas

Durante el análisis del comportamiento de la leishmaniasis cutánea de las semanas epidemiológicas 01 a la 11 de los años 2007 a 2021, se observa un brote que se destaca en el año 2010 y 2014 (n=78) y (n=71 y un descenso a partir del año 2015; comportamientos fluctuantes y aun ascenso en el 2020 y 2021. En relación con la leishmaniasis mucosa se documentaron en el periodo de 2008 al 2018 (gráfica 8).

Gráfica 8. Tendencia de la leishmaniasis cutánea y mucosa por número de casos, Caldas, a semana epidemiológica 01 a 11 del 2007 a 2021



Fuente: Sivigila, Caldas



Teléfonos: + 57 (6) 8801620 - Línea gratuita 018000968080

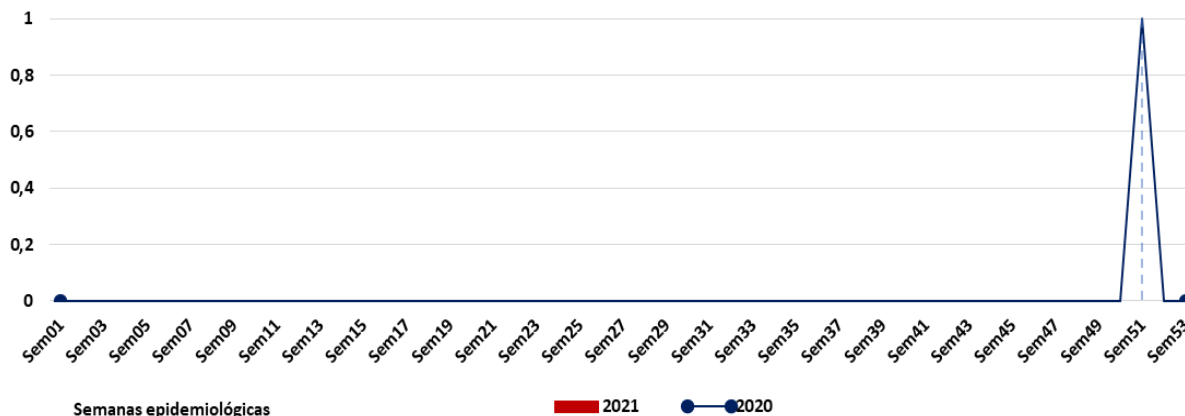
Dirección: Cra 21 N° 29 - 29, Manizales - Caldas

E-mail: información@saluddecaldas.gov.co / www.saluddecaldas.gov.co

MALARIA

A semana epidemiológica 11 de 2021 no han ingresado al Sivigila departamental casos de malaria, frente a un caso del año anterior. (Gráfica 9).

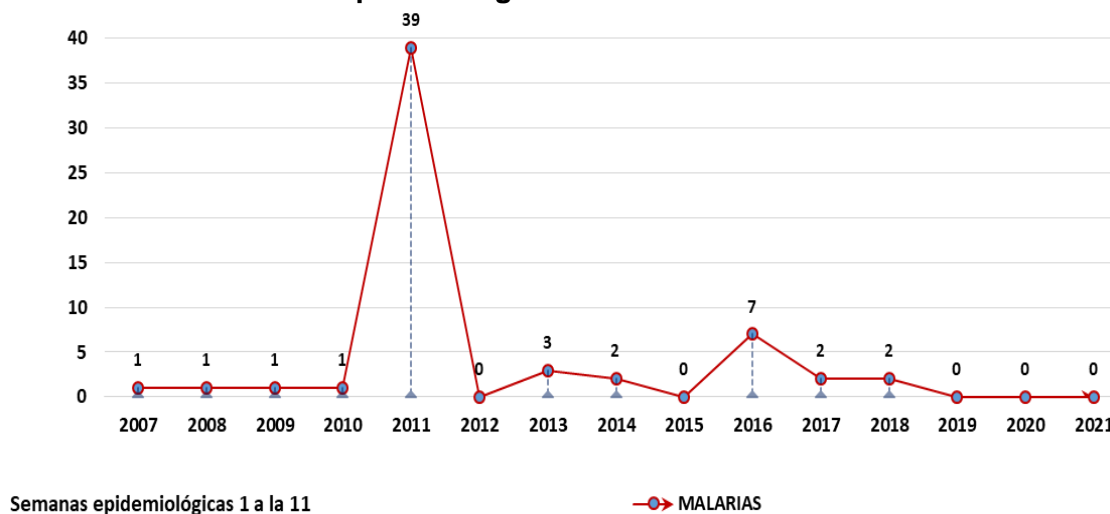
Gráfica 9. Casos notificados de malaria, Caldas, semanas epidemiológicas 01-52 de 2020 y 01- 11 de 2021



Fuente: Sivigila Caldas

El análisis del comportamiento del evento en las semanas epidemiológicas 01 a 11 de los años 2007 a 2021, se puede observar un brote en el año 2011 (n=39) con disminución en su comportamiento para el 2021 (gráfica 11).

Gráfica 11. Tendencia de malaria por número de casos en Caldas comparado a semana epidemiológica 01- 11 de 2007 a 2021



Fuente: Sivigila, Caldas



Teléfonos: + 57 (6) 8801620 - Línea gratuita 018000968080

Dirección: Cra 21 N° 29 - 29, Manizales - Caldas

E-mail: información@saluddecaldas.gov.co / www.saluddecaldas.gov.co

ZIKA

A semana epidemiológica 11 del año 2021 no se ha notificado al Sivigila casos de zika. En el año 2016 se notificaron 194 casos de zika distribuidos. (Tabla 9).

Tabla 9. Número de casos de zika por municipio de procedencia, Caldas, semanas epidemiológicas 1 a 11, año 2016 a 2021

Municipios	2016	2017	2018	2019	2020	2021
Aguadas	0	0	0	0	0	0
Anserma	13	0	1	1	0	0
Aránzazu	0	0	0	0	0	0
Belalcázar	0	0	0	0	0	0
Chinchiná	18	0	0	0	0	0
Filadelfia	1	0	1	0	0	0
La Dorada	17	0	0	0	0	0
La Merced	0	0	0	0	0	0
Manizales	0	0	6	0	0	0
Manzanares	4	0	1	0	0	0
Marmato	27	0	1	0	0	0
Marquetalia	16	2	0	0	0	0
Marulanda	0	0	0	0	0	0
Neira	1	0	0	0	0	0
Norcasia	2	0	0	0	0	0
Pacora	0	0	1	0	0	0
Palestina	22	0	1	0	0	0
Pensilvania	8	0	2	0	0	0
Riosucio	1	0	2	0	0	0
Risaralda	2	0	0	0	0	0
Salamina	1	0	0	0	0	0
Samaná	0	0	1	0	0	0
San José	0	0	0	0	0	0
Supía	3	0	0	0	0	0
Victoria	10	0	0	0	0	0
Villamaria	1	0	0	0	0	0
Viterbo	47	2	0	1	0	0
Caldas	194	4	17	2	0	0

Fuente: Sivigila, Caldas

*información del año 2021 a semana epidemiológica 11

CHIKUNGUNYA

A semana epidemiológica 11 del año 2021 no se ha notificado al Sivigila casos de chikungunya en el departamento de Caldas. Desde el año 2015 al 2021 se ha realizado notificación individual de 96 casos de chikungunya. (Tabla 10).

Tabla 10. Número de casos de chikungunya por municipio de procedencia, Caldas, semanas epidemiológicas 1 a 11, año 2015 a 2021

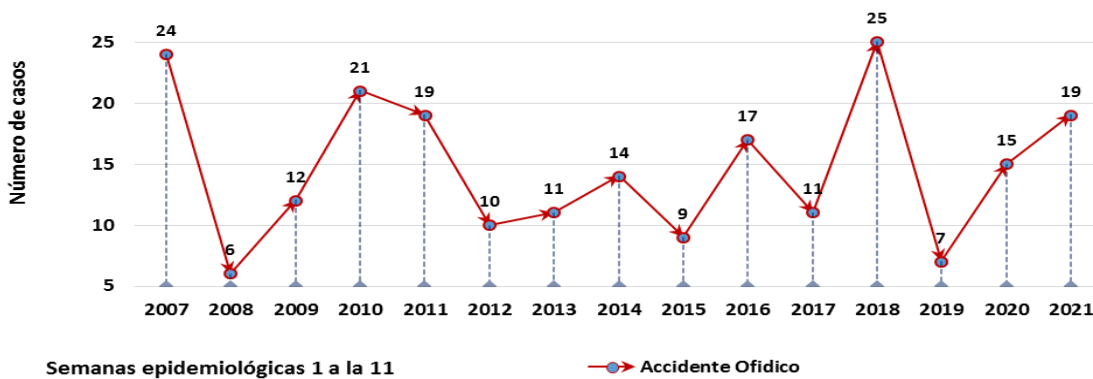
Municipios	2015	2016	2017	2018	2019	2020	2021
Aguadas	1	0	0	1	0	0	0
Anserma	0	0	0	0	0	0	0
Aránzazu	0	0	0	0	0	0	0
Belalcázar	0	0	0	0	0	0	0
Chinchiná	0	7	0	1	1	0	0
Filadelfia	2	0	0	0	0	0	0
La Dorada	4	0	0	0	0	0	0
La Merced	0	0	0	0	0	0	0
Manizales	11	7	1	0	1	0	0
Manzanares	3	0	0	0	0	0	0
Marmato	0	8	0	0	0	0	0
Marquetalia	0	11	0	0	0	1	0
Marulanda	0	0	0	0	0	0	0
Neira	1	1	0	0	0	0	0
Norcasia	1	0	0	0	0	0	0
Pacora	0	0	0	0	0	0	0
Palestina	2	8	0	1	0	0	0
Pensilvania	0	0	0	0	0	0	0
Riosucio	0	0	0	0	0	0	0
Risaralda	0	0	0	0	0	0	0
Salamina	0	0	0	0	0	0	0
Samaná	0	0	0	0	0	0	0
San José	1	0	0	0	0	0	0
Supía	0	3	0	0	0	0	0
Victoria	0	0	0	0	0	0	0
Villamaría	0	2	0	0	0	0	0
Viterbo	17	0	2	0	0	0	0
Caldas	42	47	3	1	2	1	1

Fuente: Sivigila, Caldas

ACCIDENTE OFÍDICO

En el departamento de Caldas en el periodo analizado (2007-2021) se observa una disminución de casos desde el año 2007 al presente año; en la tendencia de los 15 años que se analiza, se puede apreciar picos en el año 2007, 2010, 2014, 2016 y 2018 siendo el 2018 el año en que se presentaron mayor número de casos (gráfica 12).

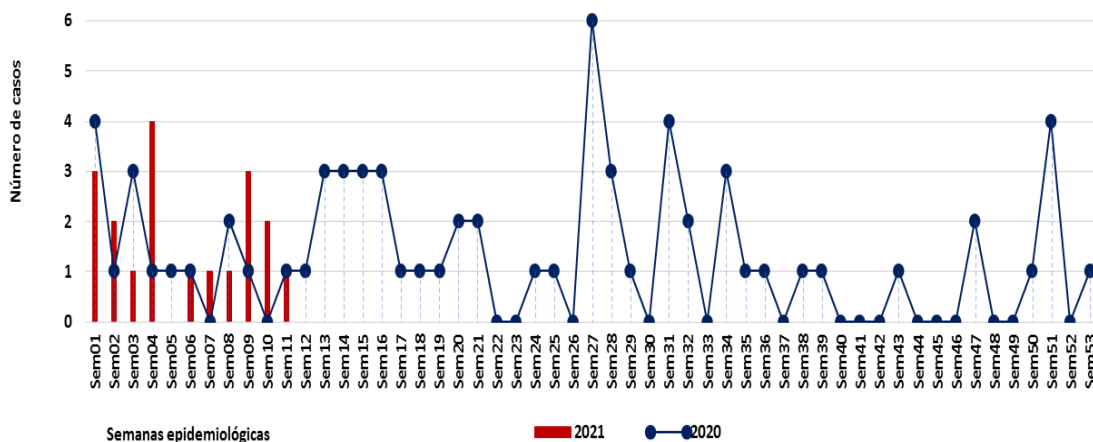
Gráfica 12. Tendencia del Accidente Ofídico por número de casos, Caldas comparado asemana epidemiológica 01 a 11 de 2007 a 2021



Fuente: Sivigila Caldas

Hasta la semana epidemiológica 11 de 2021, se notificaron al Sivigila 16 casos, un caso menos que los casos notificados a esa misma semana en el 2020 (gráfica 13).

Gráfica 13. Casos notificados de accidentes ofídicos, Caldas, semanas epidemiológicas 01-52, de 2020 y 01 – 11 de 2021



Fuente: Sivigila Caldas

Por procedencia los municipios de Samaná, Manizales, Pensilvania y Villamaria, aportan el 68,3% de los casos (tabla 11).



Tabla 11. Casos notificados de accidente ofídico por municipio de procedencia, Caldas, semanas epidemiológicas 01-11 de 2021

Municipio	Casos	Porcentaje
Samaná	7	36,8
Manzanares	2	10,5
Pensilvania	2	10,5
Villamaria	2	10,5
Aguadas	1	5,3
La Dorada	1	5,3
Manizales	1	5,3
Marquetalia	1	5,3
Norcasia	1	5,3
Victoria	1	5,3
Total	19	100,0

Fuente: Sivigila Caldas

El 89,5% de los accidentes ofídicos se registraron en el sexo masculino; el 73,7% de los pacientes están en régimen subsidiado; el 73,7% se notificó con procedencia rural dispersa; Por pertenencia étnica el 100% de los casos pertenecen a otros grupos poblacionales, no se notificaron casos en población indígena; El 21,1% de los casos ocurrieron en personas de 20 a 24 años, ver (Tabla 12).

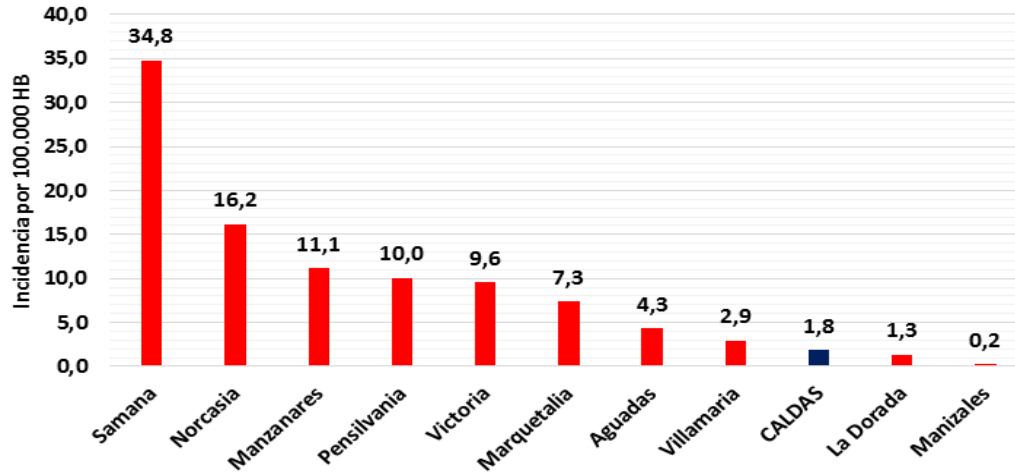
Tabla 12. Variables sociales demográficas de los casos de accidente ofídico, Caldas, semanas epidemiológicas 01-11, 2021

Variable	Categoría	Nro	%
Sexo	Masculino	17	89,5
	Femenino	2	10,5
Pertenencia Étnica	Indígena	0	0,0
	Otro	19	100,0
Tipo de régimen de salud	Contributivo	4	21,1
	Excepción	1	5,3
	Subsidiado	14	73,7
Grupos de edad	10 a 14 Años	2	10,5
	15 a 19 Años	2	10,5
	20 a 24 Años	4	21,1
	35 a 39 Años	2	10,5
	40 a 44 Años	3	15,8
	45 a 49 Años	1	5,3
	50 a 54 Años	1	5,3
	60 a 64 Años	2	10,5
Zona	65 y más Años	2	10,5
	Cabecera Municipal	4	21,1
	Centro Poblado	1	5,3
	Rural Disperso	14	73,7

Fuente: Sivigila Caldas

La proporción de incidencia departamental de accidente ofídico es de 1,8 casos por 100.000 habitantes. Los municipios de mayor incidencia en el departamento son: Samaná, Norcasia, Manzanares, Pensilvania, Victoria y Marquetalia (gráfica 14)

Gráfica 14. Incidencia de accidentes ofídicos por municipio de procedencia, Caldas, semanas epidemiológicas 01-11 de 2021



Fuente: Sivigila Caldas

Comportamiento de la notificación de muertes por accidente ofídico

A semana 11 del año 2020, no se presentaron muertes por accidente ofídico y para la misma semana del año 2021 tampoco se han presentado muertes para este evento.

VIGILANCIA INTEGRADA DE RABIA

En la semana epidemiológica 38 de 2016, se notificó al Sivigila un caso de rabia animal (ejemplar silvestre *Potus Flavus*), procedente del municipio de Manizales. **Para el año 2017 2018, 2019, 2020 y 2021 no se han presentado casos**

Vigilancia Integrada de la Rabia Humana

El último caso de rabia humana en Caldas se presentó en el año 1990 en el municipio de Aguadas a partir de ese año Caldas está libre de rabia humana.

Agresiones por Animales Potencialmente Transmisores de Rabia – AAPTR

En el departamento de Caldas en el período analizado (2007-2021), comparado a semana 11, se observa claramente una disminución en las Agresiones por Animales Potencialmente Transmisores de Rabia, para el año 2021, luego del aumento sostenido que se vio entre los años 2013 a 2019; el pico más alto está en el 2020, para el año 2021 se observa una clara disminución (Gráfica 15).



Teléfonos: + 57 (6) 8801620 - Línea gratuita 018000968080

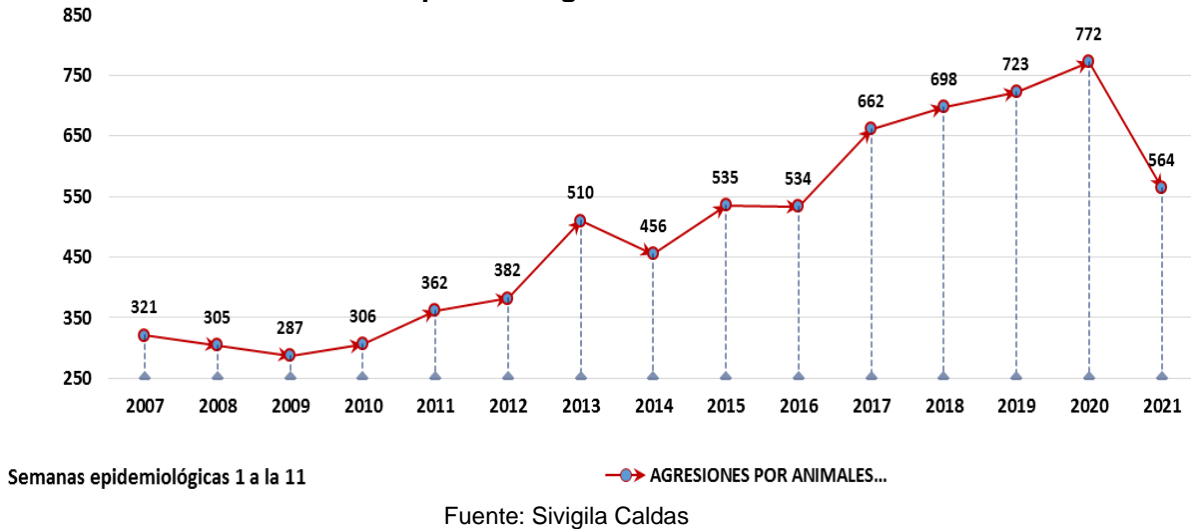


Dirección: Cra 21 N° 29 - 29, Manizales - Caldas



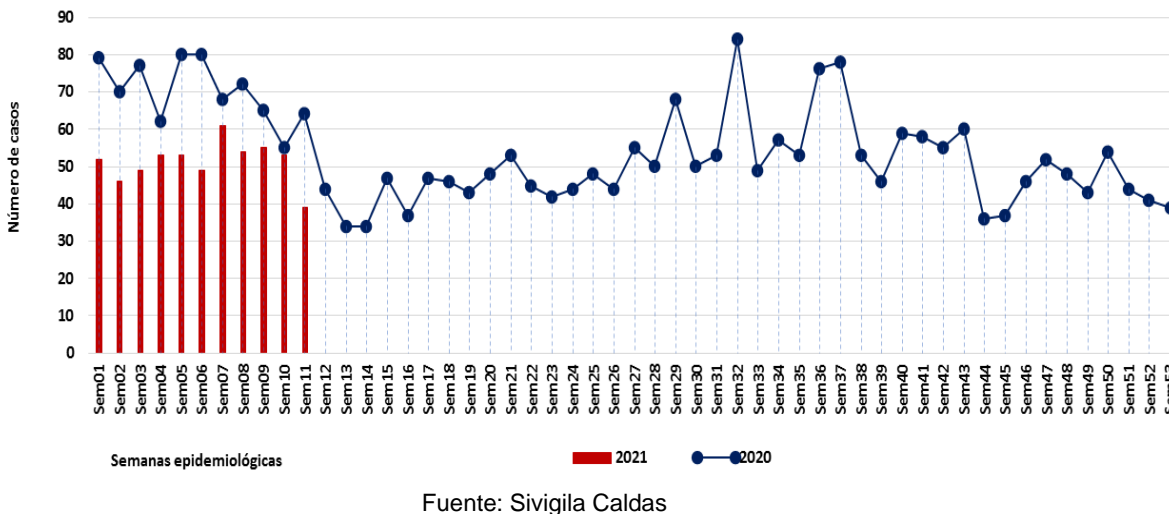
E-mail: información@saluddecaldas.gov.co / www.saluddecaldas.gov.co

Gráfica 15. Tendencia de Agresiones por animales potencialmente transmisores de rabia y de contactos con animales de producción (APPTR), Caldas comparado a semana epidemiológica 01-11 de 2007 a 2021



Hasta la semana epidemiológica 11 de 2021, se notificaron al Sivigila 564 casos de agresiones por animales potencialmente transmisores de rabia, incluidos los contactos con animales de producción, a esa misma semana el año 2020 se habían notificado 772 casos viéndose una disminución de 208 casos para el presente año (gráfica 16).

Gráfica 16. Agresiones por animales potencialmente transmisores de rabia y de contactos con animales de producción (AAPTR), Caldas, semanas epidemiológicas 01-52, 2020 y 01-11 2021



Teléfonos: + 57 (6) 8801620 - Línea gratuita 018000968080



Dirección: Cra 21 N° 29 - 29, Manizales - Caldas



E-mail: información@saluddecaldas.gov.co / www.saluddecaldas.gov.co

El 54,26 % de las **AAPTR** se registraron en el sexo masculino; el 37,23% pertenecen al régimen subsidiado; el 82,80% se notificó con procedencia urbana, El 11,70% de los casos se notificaron en personas de 65 años y más; el 7,09 % se registró en población de 0 a 14 años, Por pertenencia étnica, 1,42 % de los casos se notificaron en población indígena, 0% en ROM Gitano, 0,18 en afrocolombianos, 0.35 en población raizal y el 98,05% restante se notificaron en otro (tabla 13).

Tabla 13. Variables sociales y demográficas de las Agresiones por animales potencialmente transmisores de rabia y de contactos con animales de producción, Caldas, semanas epidemiológicas 01- 11, 2021

Variable	Categoría	Nro	%
Sexo	Masculino	306	54,26
	Femenino	258	45,74
Pertenencia Étnica	Indígena	8	1,42
	Rom Gitano	0	0,00
	Afrocolombiano	1	0,18
	Raizal	2	0,35
	Otro	553	98,05
Tipo de Régimen en Salud	Contributivo	307	54,43
	Excepción	24	4,26
	Indeterminado/Pendiente	7	1,24
	No Asegurado	16	2,84
	Subsidiado	210	37,23
Grupos de Edad	01 a 4 Años	40	7,09
	05 a 9 Años	55	9,75
	10 a 14 Años	55	9,75
	15 a 19 Años	51	9,04
	20 a 24 Años	46	8,16
	25 a 29 Años	48	8,51
	30 a 34 Años	41	7,27
	35 a 39 Años	34	6,03
	40 a 44 Años	26	4,61
	45 a 49 Años	29	5,14
	50 a 54 Años	20	3,55
	55 a 59 Años	26	4,61
	60 a 64 Años	27	4,79
65 y más Años	66	11,70	
Área de ocurrencia del caso	Cabecera Municipal	467	82,80
	Centro Poblado	25	4,43
	Rural Disperso	72	12,77

Fuente: Sivigila Caldas

Los municipios que más reportes por este evento de Agresiones potencialmente transmisores de rabia han tenido son: Manizales, Chinchiná, Villamaria, La Dorada, Viterbo y Supía, aportando el 65,8% de los casos para el período analizado

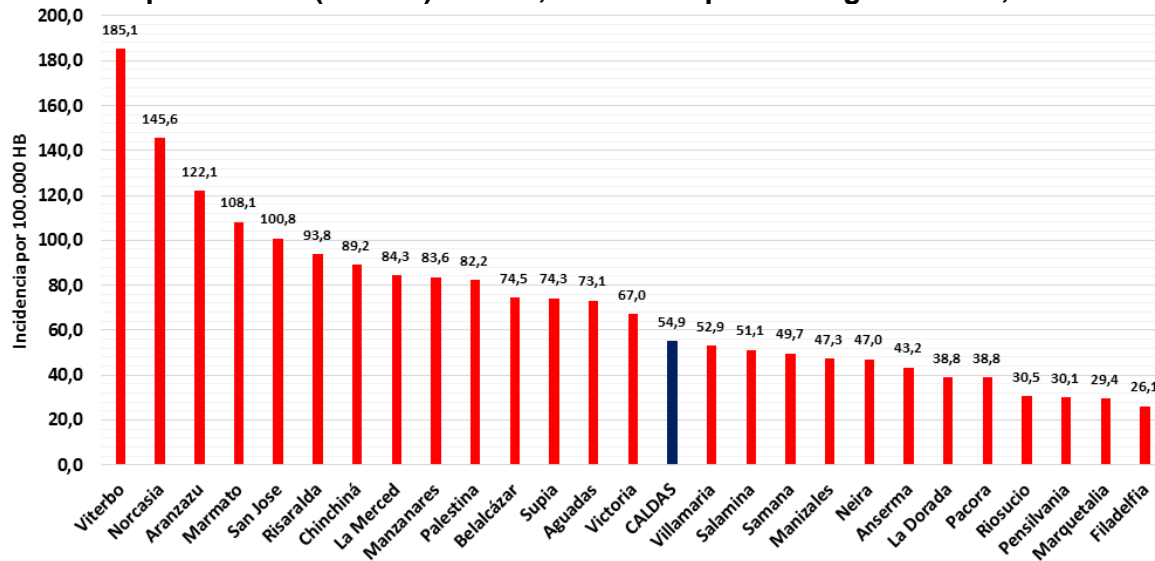
Tabla 14. Casos notificados de Agresiones por animales potencialmente trasmisores de rabia y de contactos con animales de producción (AAPTR) por municipio de procedencia, Caldas, semanas epidemiológicas 01-11 de 2021

Municipios	Casos	Porcentaje
Manizales	213	37,8
Chinchiná	47	8,3
Villamaria	36	6,4
La Dorada	29	5,1
Viterbo	24	4,3
Supia	22	3,9
Aguadas	17	3,0
Anserma	16	2,8
Riosucio	16	2,8
Manzanares	15	2,7
Aranzazu	13	2,3
Palestina	13	2,3
Marmato	10	1,8
Neira	10	1,8
Risaralda	10	1,8
Salamina	10	1,8
Samana	10	1,8
Norcasia	9	1,6
Belalcázar	8	1,4
Victoria	7	1,2
Pacora	6	1,1
Pensilvania	6	1,1
La Merced	5	0,9
San Jose	5	0,9
Marquetalia	4	0,7
Filadelfia	3	0,5
Total	564	100,0

Fuente: Sivigila Caldas

La proporción de incidencia departamental de agresiones notificadas por animales potencialmente trasmisores de rabia es de 258,7 casos por 100 000 habitantes a semana 48 de 2020, los municipios que registraron mayor proporción de incidencia que la del departamento son: Viterbo, Supia, Belalcázar, Palestina, San José, Norcasia, Filadelfia, Risaralda, Aránzazu, Manzanares, Marmato, Victoria, La Merced, Marquetalia, Chinchiná, Aguadas, Samaná, Neira, Riosucio, Salamina, Pensilvania y Pacora (gráfica 17).

Gráfica 17. Proporción de Incidencia por municipio de procedencia, Agresiones por animales potencialmente transmisores de rabia y de contactos con animales de producción (AAPTR) Caldas, semanas epidemiológicas 01-11, 2021



Fuente: Sivigila

Realizado por

Manuela Fernanda Toro Henao
Enfermera apoyo vigilancia en salud pública
manufernanda07@hotmail.com
Eventos: ETV

Monica Urrego Quiceno Auditora
Enfermera apoyo vigilancia en salud pública
MonicaUq1481@gmail.com
Eventos: Zoonosis

Mauricio Arias Hernández
Apoyo técnico.



Teléfonos: + 57 (6) 8801620 - Línea gratuita 018000968080



Dirección: Cra 21 N° 29 - 29, Manizales - Caldas



E-mail: información@saluddecaldas.gov.co / www.saluddecaldas.gov.co

TABLERO DE MANDO CALDAS A SEMANA 11 DE 2021

Municipio	Dengue Probable					Dengue Confirmado				
	Esperado acumulado	Observado acumulado	Variación	poisson	Tasa de incidencia por 100,000 habitantes	Esperado acumulado	Observado acumulado	Variación	poisson	Tasa de incidencia por 100,000
Manizales	1	3	2	0,113	0,7	1	1	0	0,361	0,2
Aguadas	1	0	-1	0,449	0,0	0	0	0	0,670	0,0
Anserma	1	0	-1	0,247	0,0	1	0	-1	0,549	0,0
Aranzazu	0	0	0	1,000	0,0	0	0	0	1,000	0,0
Belalcázar	0	0	0	0,670	0,0	0	0	0	0,819	0,0
Chinchiná	5	2	-3	0,084	3,8	5	3	-2	0,129	5,7
Filadelfia	0	0	0	0,670	0,0	0	0	0	1,000	0,0
La Dorada	14	11	-3	0,084	14,9	10	4	-6	0,015	5,4
La Merced	0	0	0	1,000	0,0	0	0	0	1,000	0,0
Manzanares	0	0	0	1,000	0,0	0	0	0	1,000	0,0
Marmato	8	0	-8	0,000	0,0	2	0	-2	0,091	0,0
Marquetalia	3	1	-2	0,170	7,4	2	0	-2	0,091	0,0
Marulanda	0	0	0	1,000	0,0	0	0	0	1,000	0,0
Neira	0	0	0	0,819	0,0	0	0	0	0,819	0,0
Norcasia	1	1	0	0,359	16,3	1	0	-1	0,301	0,0
Pácora	0	0	0	1,000	0,0	0	0	0	1,000	0,0
Palestina	2	0	-2	0,165	0,0	2	1	-1	0,298	6,4
Pensilvania	0	0	0	1,000	0,0	0	0	0	1,000	0,0
Riosucio	1	1	0	0,361	1,9	1	0	-1	0,549	0,0
Risaralda	3	0	-3	0,061	0,0	2	0	-2	0,091	0,0
Salamina	1	1	0	0,329	5,2	0	0	0	0,670	0,0
Samaná	1	0	-1	0,449	0,0	1	0	-1	0,449	0,0
San José	0	0	0	0,819	0,0	0	0	0	0,670	0,0
Supía	7	7	0	0,147	23,8	0	1	1	0,268	3,4
Victoria	2	0	-2	0,111	0,0	3	1	-2	0,149	9,7
Villamaría	0	0	0	1,000	0,0	0	0	0	0,819	0,0
Viterbo	2	9	7	0,000	70,0	0	0	0	0,819	0,0
Caldas	53	36	-17	0,003	3,5	34	11	-23	0,000	1,1

Fuente: Sivigila Caldas -2015-2021



Certificate No.
LAT - 0915



Teléfonos: + 57 (6) 8801620 - Línea gratuita 018000968080



Dirección: Cra 21 N° 29 - 29, Manizales - Caldas



E-mail: información@saluddecaldas.gov.co / www.saluddecaldas.gov.co

Variabilidad

	DECREMENTO
	INCREMENTO

Metodología de tablero de mando del boletín epidemiológico de la Dirección Territorial de Salud de Caldas-2021

El tablero de mando que se encuentra en el boletín epidemiológico de la Dirección Territorial de Salud de Caldas, aplica la siguiente metodología.

Se realiza de manera acumulada (suma de la semana 1 a la semana a analizar), así entonces el **esperado acumulado** es el promedio de casos de 5 años previos al año en curso y el observado **acumulado** es la suma desde la semana 1 a la semana que se analiza del presente año, la variabilidad es la resta de observado acumulado menos el esperado acumulado.

El tablero de mando se hace con casos confirmados por clínica para los eventos como, varicela, parotiditis, morbilidad por infección respiratoria aguda y morbilidad por enfermedad diarreica aguda.

Para tuberculosis se incluyen tuberculosis pulmonar y extrapulmonar, los casos confirmados por clínica, por laboratorio y nexos epidemiológicos.

Los eventos priorizados para tablero de mando son eventos transmisibles que han originado brotes en el departamento especialmente en población privada de la libertad y conglomerados (recordar que un solo caso en población privada de la libertad o conglomerado se debe tratar como un brote por los riesgos y la susceptibilidad de esta población).

Esta información es útil a los municipios para conocer si hay incremento o decremento del evento; en caso de **enfermedades transmisibles** ante el **incremento de casos** revisar si el canal endémico se encuentra en zona de alarma en caso de encontrarse en zona de alarma deben revisar si se trata de un brote (el cual se establece por un aumento de casos en el municipio que tiene relación en tiempo lugar y persona), si define que se trata de un brote se debe comunicar con el referente del evento del área de vigilancia en salud pública departamental y establecer las medidas correspondientes.

Ante el decremento de un evento revisar si se trata de fallas en la notificación o es algo debido a comportamientos del evento por temporada o por acciones específicas.